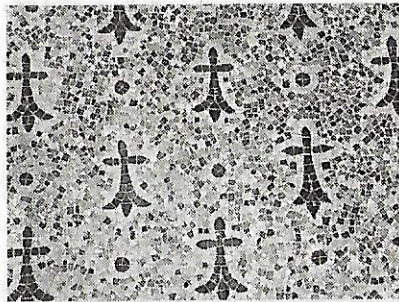


Le château de la Croix Chemin est labellisé

Saint-Léger-des-Prés — Après plus de cinq ans de travaux acharnés et de nombreux investissements, le château de la Croix Chemin a obtenu le label Vieilles Maisons françaises – patrimoine historique.



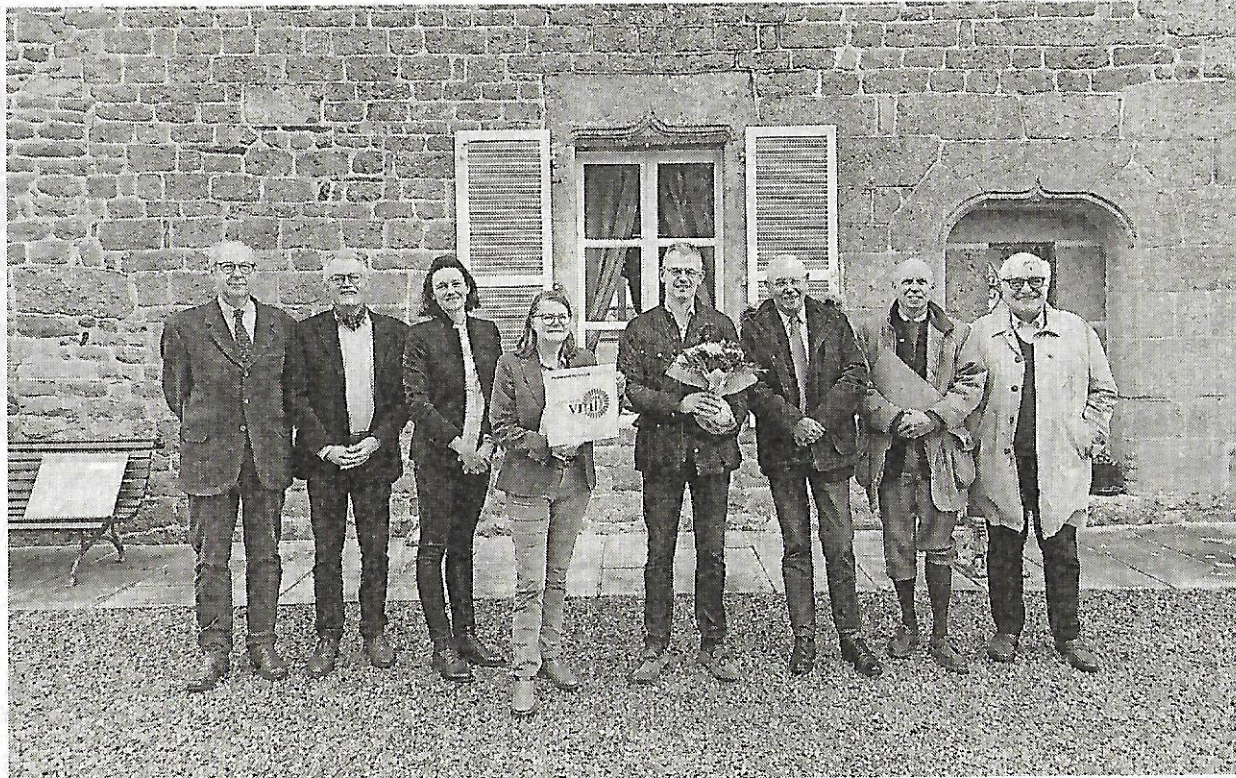
Une mosaïque d'Odorico couvre le sol de l'entrée du château. | PHOTO : OUEST-FRANCE

Patrimoine

Fabien et Frédéric Arnault-Tutoy, les propriétaires du château de la Croix Chemin, garderont longtemps le souvenir de la journée de jeudi. Ils ont obtenu le label Vieilles Maisons françaises (VMF) – patrimoine historique. « Nous attribuons le label à des édifices bâtis non protégés au titre des monuments historiques mais dignes d'intérêt pour l'histoire de l'art. Il a pour objectif d'attirer l'attention du grand public sur des lieux d'exception », a présenté Sabine Roùault de La Vigne, la déléguée Vieilles Maisons françaises d'Ille-et-Vilaine. L'association a mis ainsi en exergue la qualité des travaux réalisés dans le château et les nombreux investissements.

Rénovation

Le label est une première étape vers une éventuelle protection nationale. Le bâtiment forme une belle unité malgré la construction en plusieurs temps autour d'une maison initiale de qualité mais sans traits remarquables. L'entrée dans le château se fait en posant le pied sur une mosaïque d'Odorico, toute en mouchetures d'hermine. « L'intérieur est aménagé



Sabine Roùault de La Vigne, déléguée Vieilles Maisons françaises (VMF) – patrimoine français d'Ille-et-Vilaine, a remis le label à Fabien Arnault-Tutoy, le propriétaire du château de la Croix Chemin. | PHOTO : OUEST-FRANCE

à notre goût », ont noté les propriétaires, Fabien et Frédéric Arnault-Tutoy.

L'année 2013, date de l'achat du château, a marqué une rupture dans la vie des châtelains. Le château était abandonné depuis quinze ans – depuis la disparition de Job de la Tour – et le parc déstructuré servait de pâture. L'imposante demeure subissait les outrages du temps.

Dans un premier temps, les bâtiments secondaires ont été préservés avec la pose de bâches. Le souhait de sauvegarder les caractéristiques des bâtiments, dont les premières pierres remontent au XVII^e siècle, a

entraîné de fortes contraintes.

« La partie principale pouvait être sauvée mais les communs risquaient de s'écrouler. Nous n'avons pas rencontré la famille qui vendait et tout était resté en place. On a tout vidé. Il y avait, par exemple, des malles pleines de linge de maison et le lieu abritait une faune dont il a fallu se débarrasser. On a programmé des travaux avec des entreprises locales », s'est souvenu Fabien Arnault-Tutoy.

Chambres d'hôtes et gîte

« Depuis l'été 2018, le gîte et les cinq

chambres d'hôte attirent des voyageurs du monde entier, de l'Australie au Mexique. Notre objectif est de proposer aux visiteurs de vivre à la française, le temps d'un séjour, dans une vieille demeure historique, en Bretagne romantique. Le gîte et les chambres d'hôte sont référencés par Gîtes de France et par Bienvenue au château », a résumé Fabien Arnault-Tutoy.

Contact : tél. 06 85 05 75 38 ; courriel : chateaulacroixchemin@gmail.com ; site internet : www.chambreauchateau-bretagne