

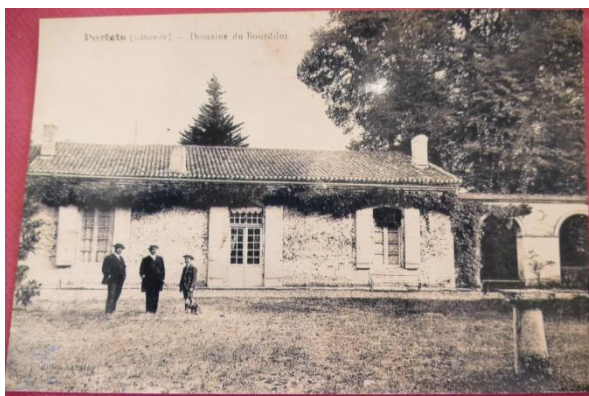
## Visite privée du VIEUX CHATEAU GAUBERT le 20 octobre 2018

Par Dominique HAVERLAN , membre des VMF-Gironde

Originaire de Portets, la famille Gaubert, au cours du XVIII<sup>e</sup> siècle, fait fortune dans le commerce et l'armement de navires. Vers 1796, le négociant Gaubert souhaite agrandir sa maison champêtre et en faire une importante exploitation viticole. Il en confie les travaux à l'architecte Gabriel Durand, collaborateur de Victor Louis, qui dirigea la construction du Grand Théâtre de Bordeaux. Durand conserve la construction originelle —



également du XVIII<sup>e</sup> siècle — l'agrandit et aménage un parc dans lequel il édifie un vaste ensemble de dépendances destinées à assurer la marche du domaine. Située au centre de Portets, cette demeure aurait pu disparaître sous la pioche des démolisseurs-lotisseurs. Heureusement pour la commune et la région des Graves, son classement à l'inventaire supplémentaire des Monuments Historiques et son rachat par Dominique Haverlan, ont permis la sauvegarde de cet édifice et la remise en état du vignoble. Après avoir mené de sérieuses études d'œnologie, Dominique Haverlan, fils de viticulteur, crée en 1981, au sein de l'exploitation familiale, son propre vignoble. À cette fin, il achète, loue, regroupe et plante diverses parcelles, sur Portets et Beautiran, dont la superficie actuelle avoisine une quarantaine d'hectares. En 1983, les installations familiales n'étant pas assez importantes, il transfère son matériel de vinification dans les magnifiques chais d'une ancienne propriété viticole et constitue un chai de vieillissement en fûts qui lui permet, grâce à un élevage de qualité, de donner des lettres de noblesse à sa production. Enfin en 1988, l'acquisition de Vieux Château Gaubert et sa remise en état — en cours de réalisation — donne à cette exploitation une image de marque en totale harmonie avec les vins qui en sont issus.





VMF le VIEUX CHATEAU GAUBERT oct 2018- Photo Sylvie OMETZ



VMF le VIEUX CHATEAU GAUBERT oct 2018- Photo Sylvie OMETZ



VMF le VIEUX CHATEAU GAUBERT oct 2018- Photo Sylvie OMETZ

Dominique HAVERLAN  
Propriétaire du Vieux château GAUBERT

